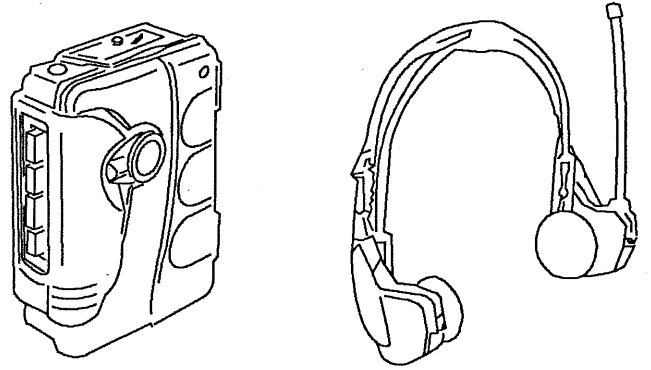


aiwa

HS-RD10

SERVICE
MANUALSTEREO HEADPHONE RADIO RECEIVER/
STEREO WIRELESS CASSETTE PLAYER

• BASIC TAPE MECHANISM : OZM - 2N

• TYPE. D, Y, YU

• 製品コード : 81HW2 - 0111

SPECIFICATIONS

《本体部》

実用最大出力 15mW+15mW (EIAJ/32Ω)
 電源 電池 DC3V (単3形乾電池2本)
 家庭用電源 AC100V 50/60Hz
 (別売りのACアダプター AC-620A使用)
 電池持続時間 マンガン乾電池 (SUM-3) 使用時
 約3時間 (EIAJ/1mW再生時)
 アルカリ乾電池 (LR-6) 使用時
 約6時間 (EIAJ/1mW再生時)
 最大外形寸法 117.6(幅)×89.2(高さ)×33(厚さ)
 重量 約205g (乾電池含む)

《ワイヤレスレシーバー部》

受信周波数 FM: 75~108MHz (TV 1~3ch)
 AM: 530~1,605kHz
 アンテナ FMアンテナ
 AMフェライトバーアンテナ
 実用最大出力 16mW (8mW+8mW)
 入力端子 INPUTジャック (3.5φステレオタイプ)
 電源 DC1.5V (単4形乾電池1本)
 電池持続時間 単4形乾電池 (UM-4) 使用時
 FM—約36時間 (EIAJ)
 AM—約40時間 (EIAJ)
 重量 約125g (乾電池含む)

《ラジカルシェル部》

最大外形寸法 109.2(幅)×133(高さ)×58.2(厚さ)
 重量 約350g (ラジカルシェル使用時)

[Main unit]

Maximum output:

Power source:

15mW + 15mW (EIAJ/32Ω)
 Battery DC 3V, R6P (LR6, SUM-3, AA) × 2
 Domestic AC power (using optional AC
 adaptor AIWA AC-620, AC-300)
 Using manganese batteries (R6P, SUM-3,
 AA)
 Approx. 3 hours (EIAJ, 1 mW output,
 playback mode)
 Using alkaline batteries (LR6, AM-3, AA)
 Approx. 6 hours (EIAJ, 1 mW output,
 playback mode)

Battery life:

Maximum dimensions

(W × H × D):

Weight:

117.6 × 89.2 × 33 mm (4³/₄ × 3⁵/₈ × 1¹/₁₆ in.)
 205g (0.45 lbs.) including batteries

[Wireless receiver]

Frequency range:

FM: 87.5—108 MHz
 AM: 530—1705 kHz (U.S.A. model)
 530—1605 kHz (Other models)

Antennas:

FM antenna
 AM Ferrite bar antenna

Practical max. output:

Input terminal:

Power supply:

Battery service life:

16 mW (8 mW + 8 mW)
 INPUT jack (3.5φ stereo type)
 DC 1.5 V (R03) × 1
 FM — Approx. 36 hrs.
 AM — Approx. 40 hrs.
 When R03 battery is used
 125g (0.28 lbs.) battery included

Weight:

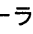
[RADICAL SHELL]


Maximum dimensions

(W × H × D):

Weight:

109.2 × 133 × 58.2 mm (4³/₈ × 5¹/₄ × 2³/₈ in.)
 350g (0.77 lbs.) including main unit

- 外観及び仕様は予告なく変更する場合があります。
- ドルビーノイズリダクションはドルビーラボラトリーズライセンスニングコーポレーションからの実施権に基づき製造されています。
 ドルビー, DOLBY及びダブルD記号  はドルビーラボラトリーズライセンスニングコーポレーションの商標です。

- Design and specifications are subject to change without notice.
- Dolby noise reduction manufactured under license from Dolby Laboratories Licensing Corporation.
 "DOLBY" and the double-D symbol  are trademarks of Dolby Laboratories Licensing Corporation.

サービス技術ニュース	
番号	連絡内容
G - -	
G - -	
G - -	

アイワ株式会社
AIWA CO., LTD.

Tokyo Japan

〒110 東京都台東区池之端 1-2-11

☎ 03 (3827) 3111 (代表)

Printed in Japan

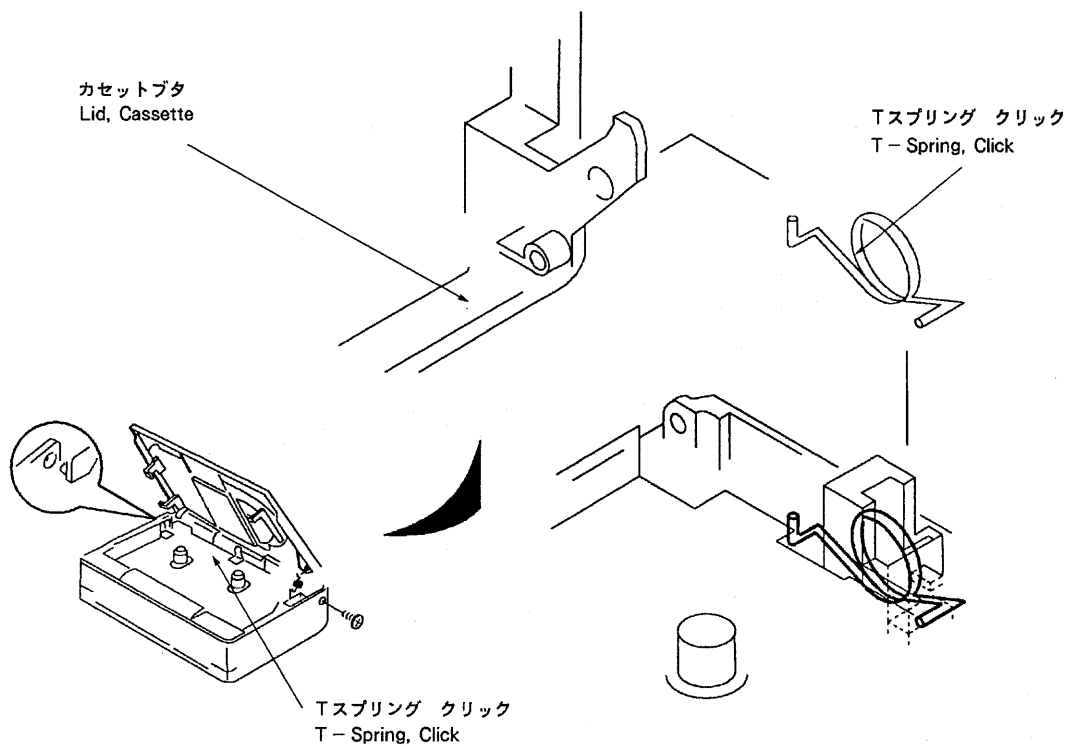
DISASSEMBLY INSTRUCTIONS

Tスプリング クリックの掛け方

1) 図のようにTスプリング クリックを取りつけてください。

To hook T-spring on the "Lid, Cassette"

1) When reinstalling, hook the "T - Spring, Click" as shown in the figure.



ACCESSORIES/PACKAGE LIST

REF. NO.	PART NO.	DESCRIPTION	Q,TY	カンリ NO.
1	★81-HW2-902-019	トリセツ D	1	1A
2	★81-HW2-901-119	INSTRUCTION BOOKLET, Y (Y)	1	
3	★81-HW2-905-119	INSTRUCTION BOOKLET, YU (YU)	1	
4	★81-HW2-954-019	コード ASSY	1	1D
5	★87-080-040-010	ベルト, ハンガー	1	1B
6	★81-HW2-955-110	ケース RD10 (ラジカルシェル)	1	2D

ELECTRICAL MAIN PARTS LIST

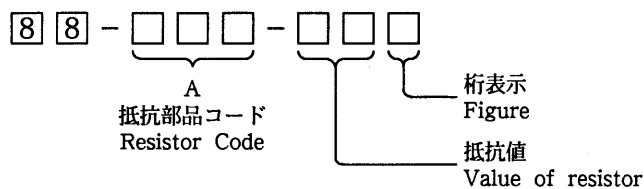
REF. NO.	PART NO.	DESCRIPTION	カソリNO.
===IC===			
	87-001-351-019	IC, AN6612S	1B
	87-001-934-019	IC, BA1106F	1D
	87-001-814-019	IC, BA1404F	1D
	87-002-324-019	IC, BA3519F	1D
	S1-86B-004-B00	IC, KIA7792F	1E
	S1-81B-002-B00	IC, KIA7766AF	---
	S1-83T-013-B00	IC, NJM2096M	---
===TRANSISTOR===			
	S1-71B-003-A00	FET, 2SK161-0	0E
	89-111-624-019	トランジスタ, 2SA1162Y	0E
	89-112-134-019	トランジスタ, 2SA1213Y	1A
	S1-71B-004-C00	トランジスタ, 2SA1267-0	---
	89-115-864-019	トランジスタ, 2SA1586Y	0E
	89-327-125-019	トランジスタ, 2SC2712GR	0E
	89-341-165-019	トランジスタ, 2SC4116GR	0E
	89-342-153-019	トランジスタ, 2SC4215 (0)	0E
	S1-71H-004-B00	トランジスタ, 2SC3199-Y	---
	87-026-467-019	トランジスタ, HN1C01F (GR)	0E
===DIODE===			
	87-020-339-019	チップダイオード 1SS226	0E
	S1-95H-010-A00	ダイオード, BAT85	1D
	S1-93H-002-B00	ダイオード, KDS2236M	0E
===MAIN CIRCUIT BOARD SECTION===			
C1	★87-010-820-019	デンカイコ 47-4 (MJ)	0E
C2	★87-010-820-019	デンカイコ 47-4 (MJ)	0E
C3	★87-010-175-019	コンデンサチップ S 560P-50 SL	0E
C4	★87-010-175-019	コンデンサチップ S 560P-50 SL	0E
C5	★87-010-175-019	コンデンサチップ S 560P-50 SL	0E
C6	★87-010-175-019	コンデンサチップ S 560P-50 SL	0E
C7	★87-010-197-019	コンデンサチップ S 0.01-25 B	0E
C8	★87-010-197-019	コンデンサチップ S 0.01-25 B	0E
C9	★87-010-189-019	コンデンサチップ S 8200P-50 B	0E
C10	★87-010-189-019	コンデンサチップ S 8200P-50 B	0E
C11	★87-010-805-019	コンデンサチップ S 1-16F	0E
C12	★87-010-821-019	デンカイコ 100-4 (MJ)	0E
C13	★87-010-820-019	デンカイコ 47-4 (MJ)	0E
C14	★87-010-821-019	デンカイコ 100-4 (MJ)	0E
C15	★87-010-503-019	デンカイコ 220-4 GAS	0E
C16	★87-010-820-019	デンカイコ 47-4 (MJ)	0E
C17	★87-010-452-019	コンデンサチップ 1-16 F	0E
C18	★87-010-452-019	コンデンサチップ 1-16 F	0E
C19	★87-010-186-019	コンデンサチップ S 4700P-50 B	0E
C20	★87-010-186-019	コンデンサチップ S 4700P-50 B	0E
C21	★87-010-193-019	コンデンサチップ S 0.033-25 F	0E
C22	★87-010-193-019	コンデンサチップ S 0.033-25 F	0E
C23	★87-010-197-019	コンデンサチップ S 0.01-25 B	0E
C24	★87-010-197-019	コンデンサチップ S 0.01-25 B	0E
C25	★87-010-193-019	コンデンサチップ S 0.033-25 F	0E
C26	★87-010-193-019	コンデンサチップ S 0.033-25 F	0E
C27	★87-010-196-019	コンデンサチップ S 0.1-25 F	0E
C28	★87-010-196-019	コンデンサチップ S 0.1-25 F	0E
C29	★87-010-452-019	コンデンサチップ 1-16 F	0E
C30	★87-010-452-019	コンデンサチップ 1-16 F	0E
C35	★87-010-452-019	コンデンサチップ 1-16 F	0E
C36	★87-010-452-019	コンデンサチップ 1-16 F	0E
C37	★87-010-196-019	コンデンサチップ S 0.1-25 F	0E
C38	★87-010-196-019	コンデンサチップ S 0.1-25 F	0E
C39	★87-010-814-019	デンカイコ 2.2-50 (MJ)	0E
C40	★87-010-927-019	デンカイコ 0.47-50 (MJ)	0E
C43	★87-012-141-019	コンデンサチップ S 0.22-16 F	0E
C47	★87-010-179-019	コンデンサチップ S 1200P-50 B	0E
C48	★87-010-179-019	コンデンサチップ S 1200P-50 B	0E
C49	★87-012-141-019	コンデンサチップ S 0.22-16 F	0E

REF. NO.	PART NO.	DESCRIPTION	カッパNO.
C50	★87-012-141-019	コンデンサチップ S 0.22-16 F	0E
C55	★87-010-175-019	コンデンサチップ S 560P-50 SL	0E
C60	★87-010-503-019	デソカコン 220-4 GAS	0E
J1	★87-049-861-019	ジャック, 3.5 ST 2.5MM BK(PHONES)	1A
J2	★87-009-022-019	ジャック, DC LONG(DC3V)	1A
L1	★81-HK6-608-080	コイルチップ S 10UH M	0E
L2	★81-HK6-608-080	コイルチップ S 10UH M	0E
L3	★81-HK6-608-080	コイルチップ S 10UH M	0E
R40	★87-022-042-019	チップ, RES M M/F 0.51-1/8	0E
SFR1	★87-024-358-019	SFR, 500	1A
SFR2	★87-024-358-019	SFR, 500	1A
SFR3	★87-024-050-019	SFR 1K	0E
SW1	87-036-110-019	プッシュ SW(F/R)	0E
SW2	87-036-123-019	スライド SW 1-1-2(TAPE)	1A
SW3	87-036-231-010	スライド SW 1-1-2(DOLBY NR)	1A
SW4	87-036-231-010	スライド SW 1-1-2(SUPER BASS)	1A
SW5	87-036-110-019	プッシュ SW(PLAY)	0E
TH1	★87-026-256-090	サーミスタ, HT-100	0E
VR1	87-024-389-019	ボリューム, 20KA DIA8(VOLUME)	1A
===TX CIRCUIT BOARD SECTION===			
C1	★87-010-192-019	コンデンサチップ S 0.022-50 F	0E
C2	★87-010-192-019	コンデンサチップ S 0.022-50 F	0E
C3	★87-010-424-019	コンデンサチップ タンタム 4.7-4	0E
C4	★87-010-424-019	コンデンサチップ タンタム 4.7-4	0E
C5	★87-010-178-019	コンデンサチップ S 1000P-50 B	0E
C6	★87-010-154-019	コンデンサチップ S 10P-50 CH	0E
C7	★87-010-424-019	コンデンサチップ タンタム 4.7-4	0E
C8	★87-010-321-019	コンデンサチップ S 82P-50 CH	0E
C9	★87-010-178-019	コンデンサチップ S 1000P-50 B	0E
C10	★87-012-127-019	コンデンサチップ S 18P-50RH	0E
C10	★87-012-130-019	コンデンサチップ S 33P-50 RH	0E
C11	★87-012-130-019	コンデンサチップ S 33P-50 RH	0E
C12	★87-012-129-019	コンデンサチップ S 27P-50 RH	0E
C13	★87-010-192-019	コンデンサチップ S 0.022-50 F	0E
C14	★87-010-318-019	コンデンサチップ S 47P-50 CH	0E
C14	★87-010-316-019	コンデンサチップ S 33P-50 CH(YU)	0E
C15	★87-010-314-019	コンデンサチップ S 22P-50 CH(YU)	0E
C15	★87-010-317-019	コンデンサチップ S 39P-50 CH(Y)	0E
C16	★87-010-314-019	コンデンサチップ S 22P-50 CH(Y)	0E
C16	★87-010-312-019	コンデンサチップ S 15P-50 CH(YU)	0E
C17	★87-010-315-019	コンデンサチップ S 27P-50 CH	0E
C17	★87-010-178-019	コンデンサチップ S 27P-50 CH(Y)	0E
C18	★87-010-315-019	コンデンサチップ S 27P-50 CH(Y)	0E
C19	★87-010-178-019	コンデンサチップ S 1000P-50 B(YU)	0E
C20	★87-010-314-019	コンデンサチップ S 22P-50 CH(YU)	0E
C101	★87-010-452-019	コンデンサチップ 1-16 F	0E
C102	★87-012-156-019	コンデンサチップ S 220P CH	0E
C103	★87-010-186-019	コンデンサチップ S 4700P-50 B	0E
C104	★87-010-179-019	コンデンサチップ S 1200P-50 B	0E
C105	★87-010-186-019	コンデンサチップ S 4700P-50 B	0E
C106	★87-010-176-019	コンデンサチップ S 680P-50 SL	0E
C107	★87-010-452-019	コンデンサチップ 1-16 F	0E
C201	★87-010-452-019	コンデンサチップ 1-16 F	0E
C202	★87-012-156-019	コンデンサチップ S 220P CH	0E
C203	★87-010-186-019	コンデンサチップ S 4700P-50 B	0E
C204	★87-010-179-019	コンデンサチップ S 1200P-50 B	0E
C205	★87-010-186-019	コンデンサチップ S 4700P-50 B	0E
C206	★87-010-176-019	コンデンサチップ S 680P-50 SL	0E
C207	★87-010-452-019	コンデンサチップ 1-16 F	0E
L1	★81-HW1-621-010	コイル, TX A	1B
L1	★81-HW1-622-010	コイル, TX B(YU)	1B
L2	★84-531-603-080	コイル, TX	0E
L3	★87-003-240-080	コイルチップ S 3.3UH	0E
L4	★87-003-240-080	コイルチップ S 3.3UH	0E
L5	★87-003-240-080	コイル, CHIP S 3.3UH(YU)	0E
L6	★87-003-105-019	コイル, 0.22UH(YU)	0E
X1	★84-531-602-010	クリスタル KF-38F	1B

REF. NO.	PART NO.	DESCRIPTION	カテゴリー
===HEAD FLEX. CIRCUIT BOARD SECTION===			
81-HK6-604-019	Pヘッド ASSY(W/PCB-C)	HEAD PH ASSY(W/PCB-C)	2A
===RS TUNER CIRCUIT BOARD SECTION===			
BPF1	★S3-31H-008-A00	B. P. F BPMB8	--
BPF1	★S3-31H-009-A00	B. P. F BPWB8	--
C106	★87-010-114-010	デンカコン, 47-4V	--
C113	★87-010-114-010	デンカコン, 47-4V	--
C115	★87-015-965-010	デンカコン, 1-50V	--
CF1	★S3-33E-005-B00	AMセラミックフィルタ BCFL468	--
CF2	★S3-32A-022-B00	FMセラミックフィルタ 10.7MHz	--
L2	★S2-11A-066-A00	SPRING, COIL 5.5T	--
L2	★S2-11B-097-A00	スプリングコイル 7.5T	--
L3	★S2-11B-093-A00	SPRING, COIL 4.5T	--
L3	★S2-11B-096-A00	スプリングコイル 5.5T	--
L4	★S2-24C-008-A00	AM OSC コイル 5122 RED	1B
SW1	★S2-81F-041-A00	スライド SW(BAND SELECTOR)	1B
T1	★S2-22C-016-B00	AM I. F. T 7233-2	1B
T2	★S2-21C-007-A00	FM I. F. T BLUE	1B
TC1	★S2-61B-020-A00	ポリアリコン LF416LT-A22204	--
TC2	+++	ポリアリコン LF416LT-A22204	--
TC3	+++	ポリアリコン LF416LT-A22204	--
TC4	+++	ポリアリコン LF416LT-A22204	--
VC1	+++	ポリアリコン LF416LT-A22204	--
VC2	+++	ポリアリコン LF416LT-A22204	--
VC3	+++	ポリアリコン LF416LT-A22204	--
VC4	+++	ポリアリコン LF416LT-A22204	--
TC1	★S2-61B-016-A00	P. V. C LF416LT-A20704(Y)	--
TC2	+++	P. V. C LF416LT-A20704(Y)	--
TC3	+++	P. V. C LF416LT-A20704(Y)	--
TC4	+++	P. V. C LF416LT-A20704(Y)	--
VC1	+++	P. V. C LF416LT-A20704(Y)	--
VC2	+++	P. V. C LF416LT-A20704(Y)	--
VC3	+++	P. V. C LF416LT-A20704(Y)	--
VC4	+++	P. V. C LF416LT-A20704(Y)	--
TC1	★S2-61B-017-A00	P. V. C WF416LT-A26804(YU)	--
TC2	+++	P. V. C WF416LT-A26804(YU)	--
TC3	+++	P. V. C WF416LT-A26804(YU)	--
TC4	+++	P. V. C WF416LT-A26804(YU)	--
VC1	+++	P. V. C WF416LT-A26804(YU)	--
VC2	+++	P. V. C WF416LT-A26804(YU)	--
VC3	+++	P. V. C WF416LT-A26804(YU)	--
VC4	+++	P. V. C WF416LT-A26804(YU)	--
VR1	★S2-55A-007-A00	ボリューム 50KA(VOLUME)	1C
===RS MAIN CIRCUIT BOARD SECTION===			
C201	★87-010-114-010	デンカコン 47-4V	0E
C202	★87-010-072-010	デンカコン 2.2V-50	0E
C205	★87-015-964-010	デンカコン 0.47-50V	0E
C209	★87-015-964-010	デンカコン 0.47-50V	0E
C210	★87-015-964-010	デンカコン 0.47-50V	0E
C217	★87-010-115-010	デンカコン 100-4V	0E
C220	★87-010-082-010	デンカコン 220-4V	0E
C221	★87-010-082-010	デンカコン 220-4V	0E
C222	★87-010-072-010	デンカコン 2.2-50V	0E
C223	★87-015-972-010	デンカコン 10-16V	0E
J1	★S3-03B-016-A00	ヘッドホンジャック (PHONES)	--
L1	★S2-10A-058-A00	AMアンテナコイル 650UH	--
L1	★S2-10A-060-A00	AM ANT COIL 560UH(YU)	--
SW2	★S2-81F-041-A00	スライドSW (POWER)	1B
T3	★S2-25C-001-A00	AM I. F. T E609 BLK	1B
===MISCELLANEOUS===			
M1	87-045-300-019	モーター (BKH3B)	1H
SP1	S3-20E-002-A00	スピーカユニットASSY(L ch)	1C
SP2	S3-20E-002-A00	スピーカユニットASSY(R ch)	1C

○チップ抵抗部品コード／CHIP RESISTOR PART CODE

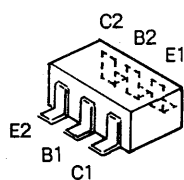
チップ抵抗部品コードの成り立ち
Chip Resistor Part Coding



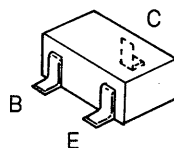
チップ抵抗
Chip resistor

Wattage 容量	Type 種類	Tolerance 許容誤差	Symbol 記号	Dimensions/寸法 (mm)				Resistor Code : A 抵抗コード : A
				Form/外形	L	W	t	
1/32W	1608	± 5 %	CJ		1.6	0.8	0.35	108
1/10W	2125	± 5 %	CJ		2	1.25	1.45	118
1/8W	3126	± 5 %	CJ		3.2	1.6	0.5 ~0.7	128

TRANSISTOR ILLUSTRATION



HN1C01F



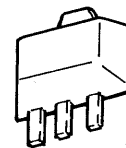
2SA1162

2SA1586

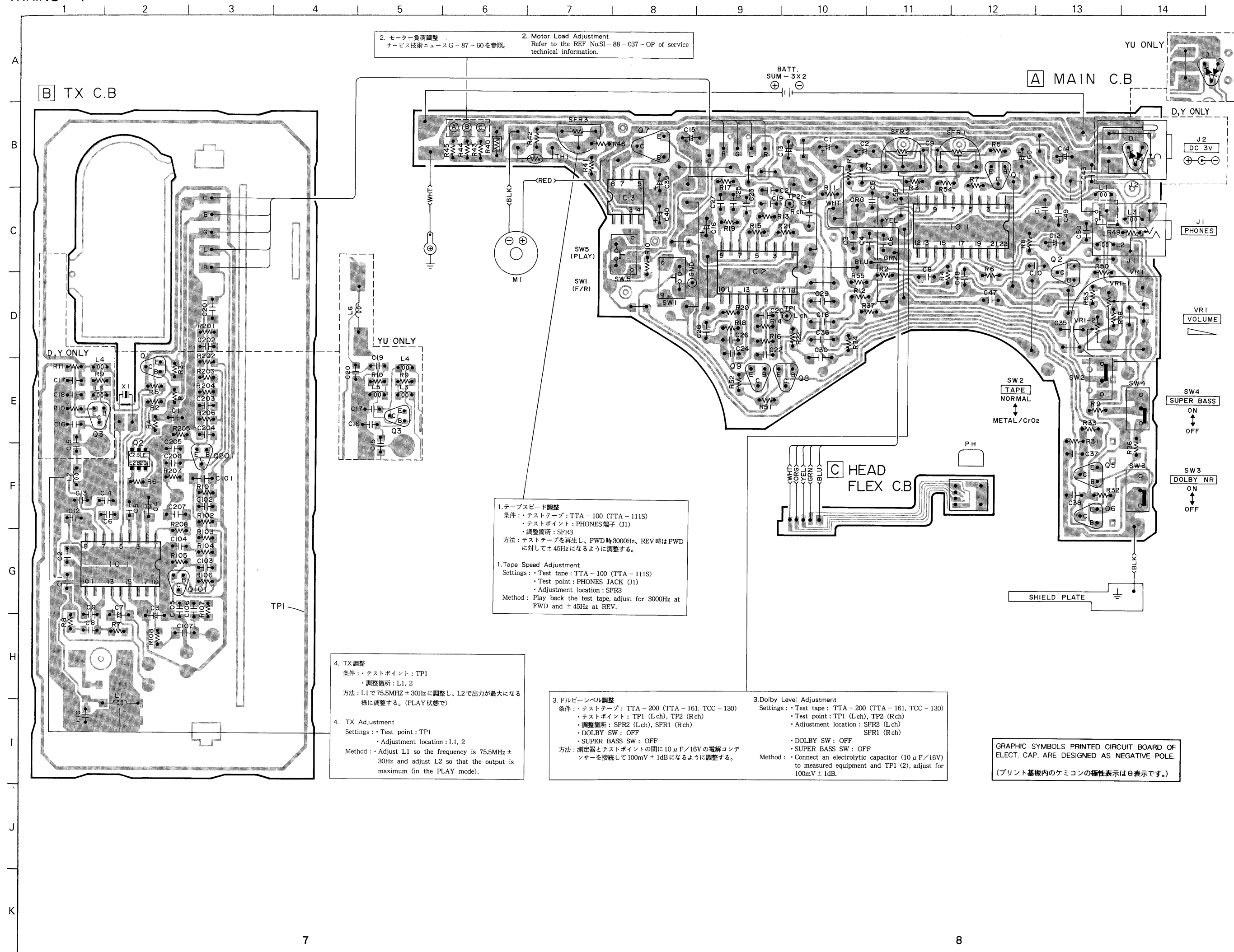
2SC2712

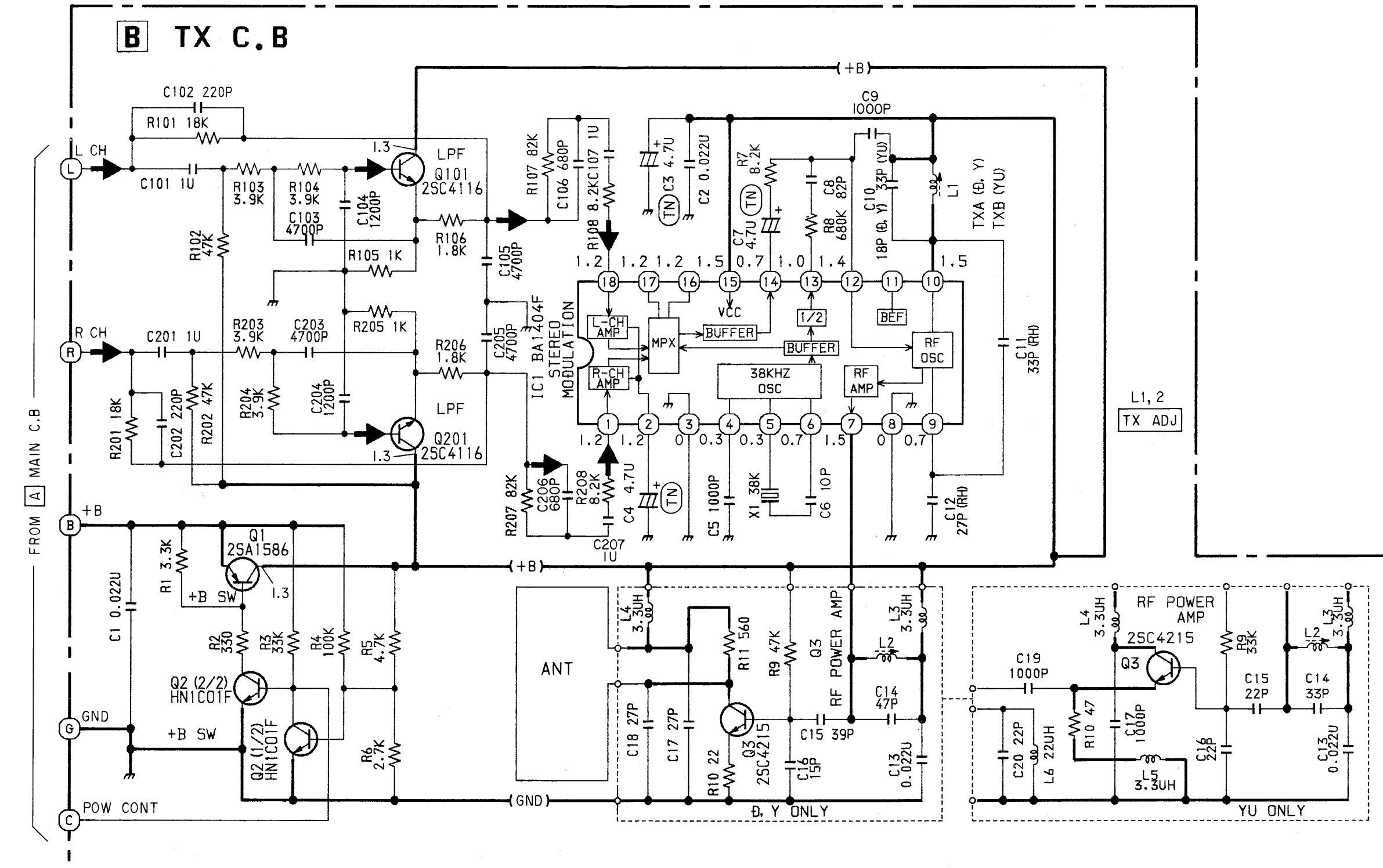
2SC4116

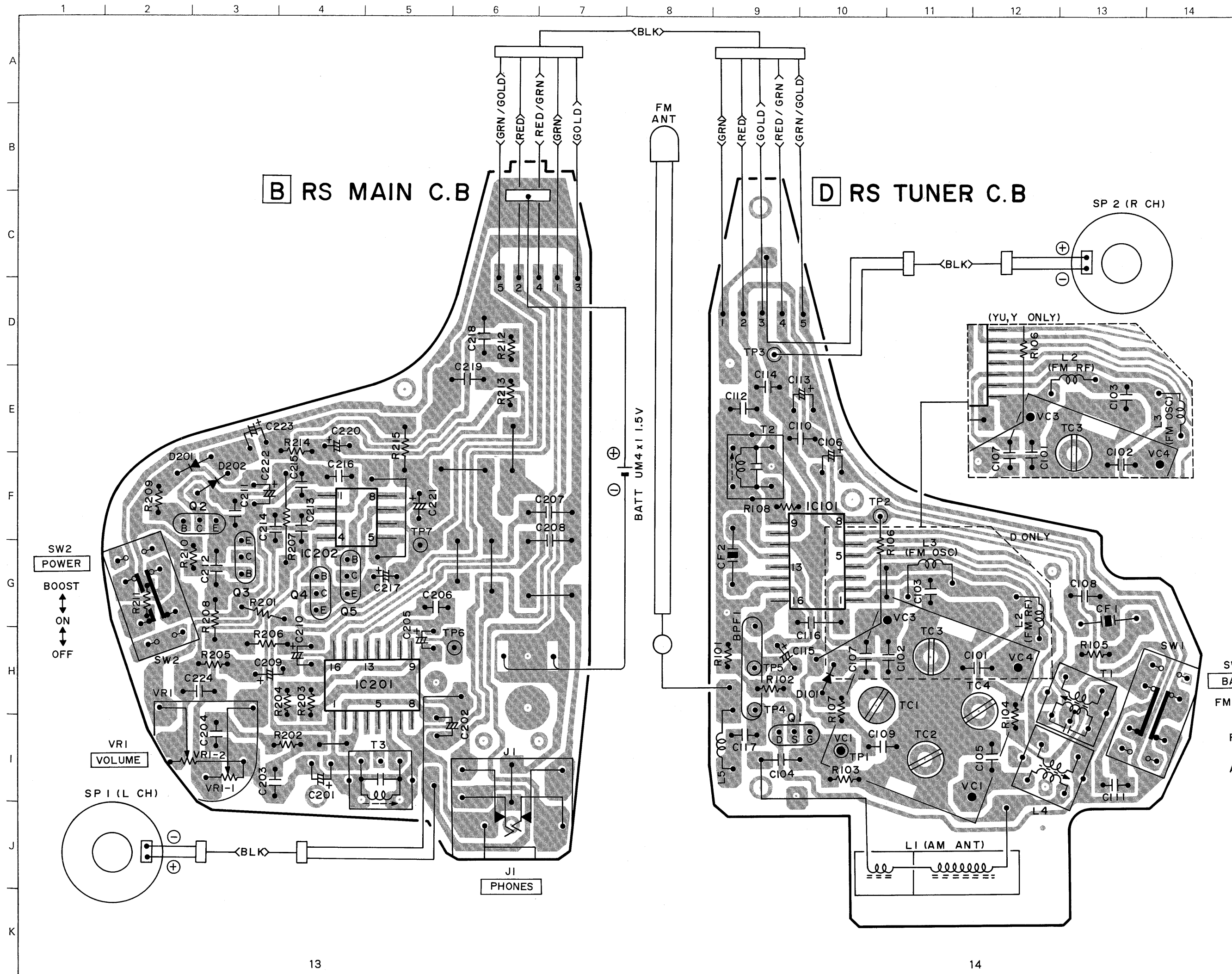
2SC4215

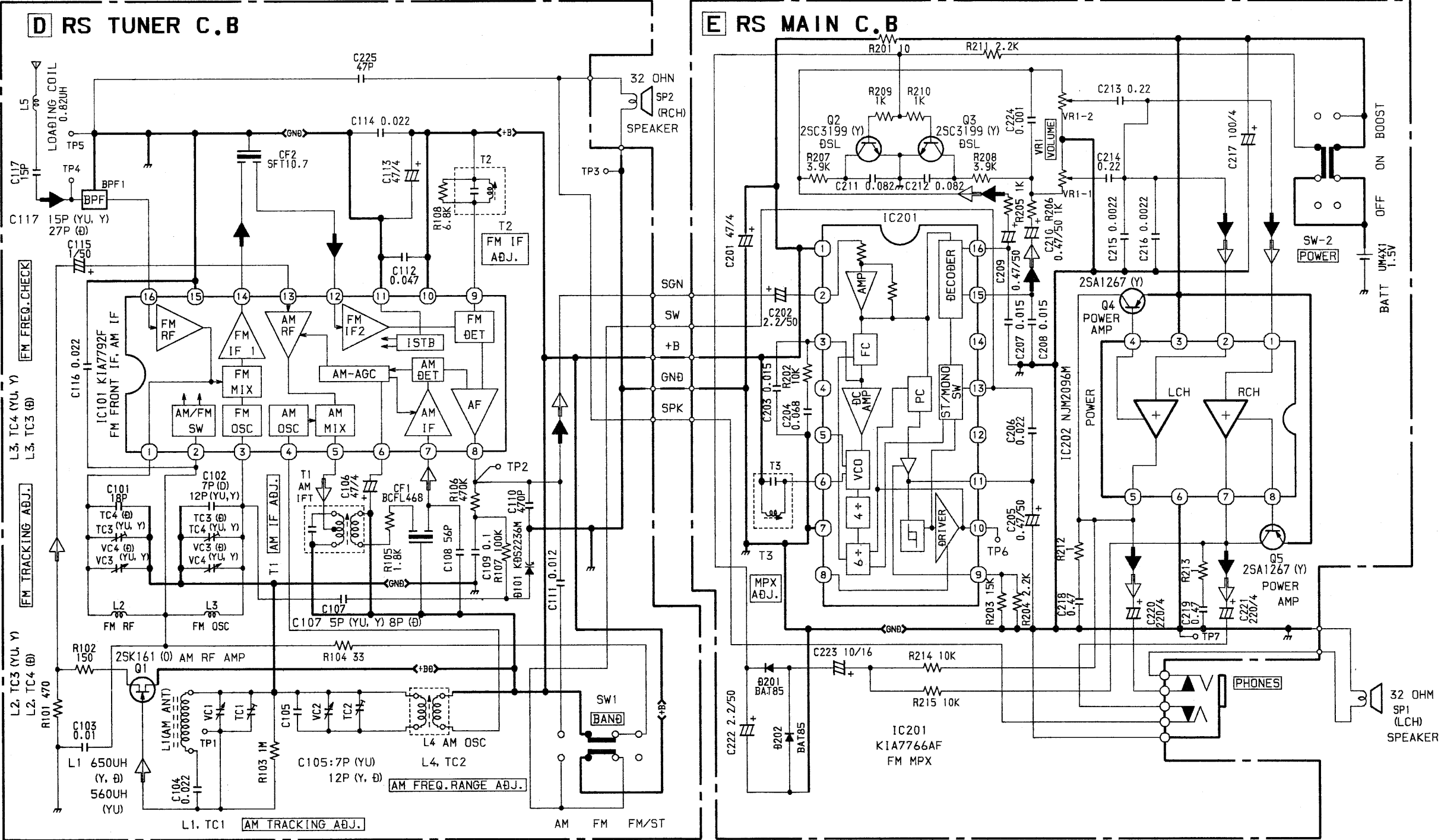


2SA1231









Q1

	AM	FM
G	0	0
S	0.5	0.5
B	1.45	1.45

Q2

	AM	FM
E	0	0
C	0	0
B	0.7	0.7

Q3

	AM	FM
E	0	0
C	0	0
B	0.7	0.7

Q4

	AM	FM
E	1.47	1.47
C	0.7	0.7
B	0.8	0.8

Q5

	AM	FM
E	1.47	1.47
C	0.7	0.7
B	0.8	0.8

IC-101

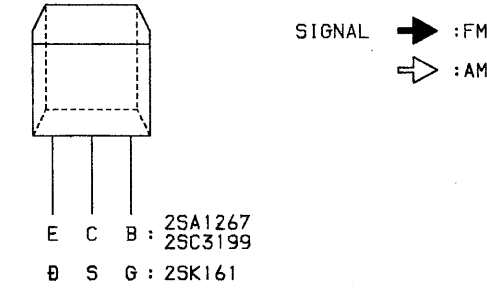
PIN NO.	1	2	3	4	5	6	7	8	9	10	11	12	13	14	15	16
AM	1.45	0	1.45	1.45	1.45	0.76	1.4	0.6	1.45	VCC2	GND	0	0.7	0	GND	0
FM	1.45	VCC1	1.45	1.45	1.45	0.9	1.43	0.6	1.45	VCC2	GND	0.7	0	0.7	GND	0.7

IC-201

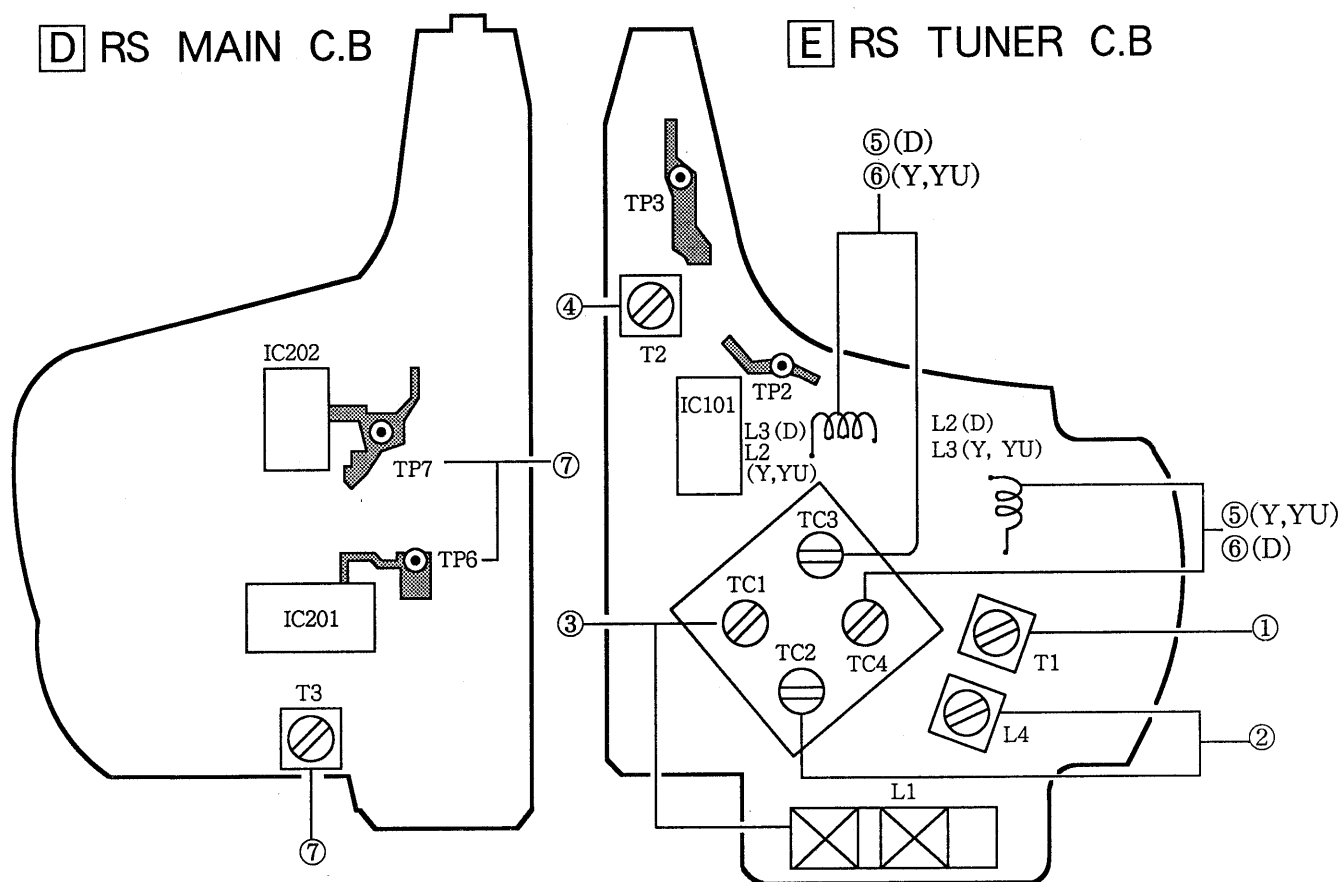
PIN NO.	1	2	3	4	5	6	7	8	9	10	11	12	13	14	15	16
AM	VCC	0.6	0.15	0	1.0	1.45	GND	0	0		0.65	0	1.45	0	0.65	0.65
FM	VCC	0.6	0.7	0	0.8	1.42	GND	0	0		0.65	0	0	0	0.65	0.65

IC-202

PIN NO.	1	2	3	4	5	6	7	8
AM	0	0	VCC	0.8	0.7	GND	0.7	0.8
FM	0	0	VCC	0.8	0.7	GND	0.7	0.8



ADJUSTMENT



(D)

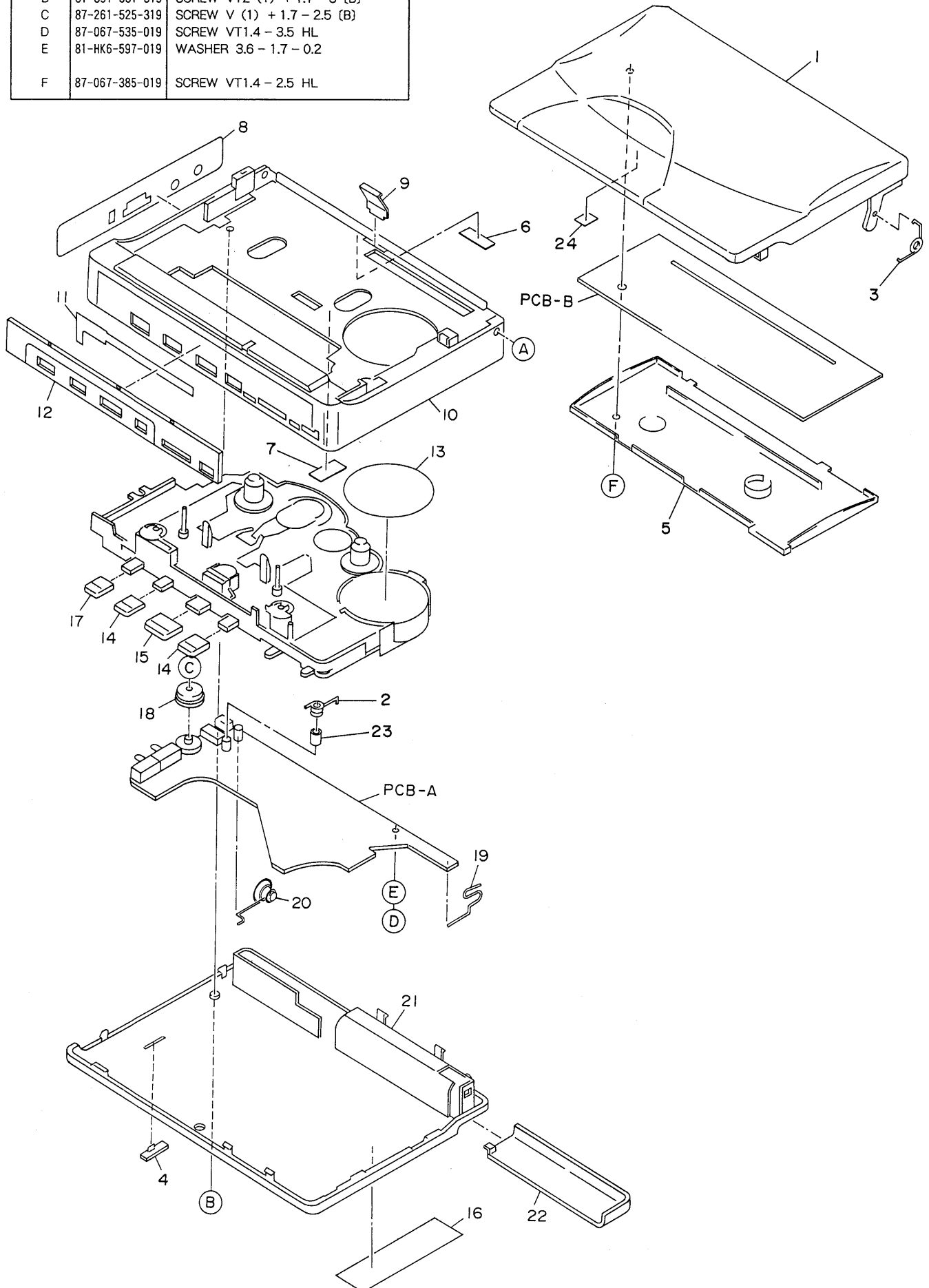
- ① AM IF 調整
T1 468 kHz
- ② AMバンド幅調整
L4 515 kHz
TC2 1650 kHz
- ③ AMトラッキング調整
L1 600 kHz
TC1 1400 kHz
- ④ FM IF調整
T2 10.7 MHz
- ⑤ FMバンド幅調整
L3 74.5 MHz
TC3 109 MHz
- ⑥ FMトラッキング調整
L2 78 MHz
TC4 106 MHz
- ⑦ MPX調整 (92 MHz時)
T3 19 kHz

(Y, YU)

- ① AM IF ADJ.
T1 468 kHz
- ② AM FREQ. RANGE ADJ.
L4 515 kHz
TC2 1650 kHz (Y)
1750 kHz (YU)
- ③ AM TRACKING ADJ.
L1 600 kHz
TC1 1400 kHz
- ④ FM IF ADJ.
T2 10.7 MHz
- ⑤ FM FREQ. RANGE ADJ.
L3 87 MHz
TC4 109.5 MHz
- ⑥ FM TRACKING ADJ.
L2 90 MHz
TC3 106 MHz
- ⑦ MPX ADJ.(At 98 MHz)
T3 19 kHz

EXPLODED VIEW - 1

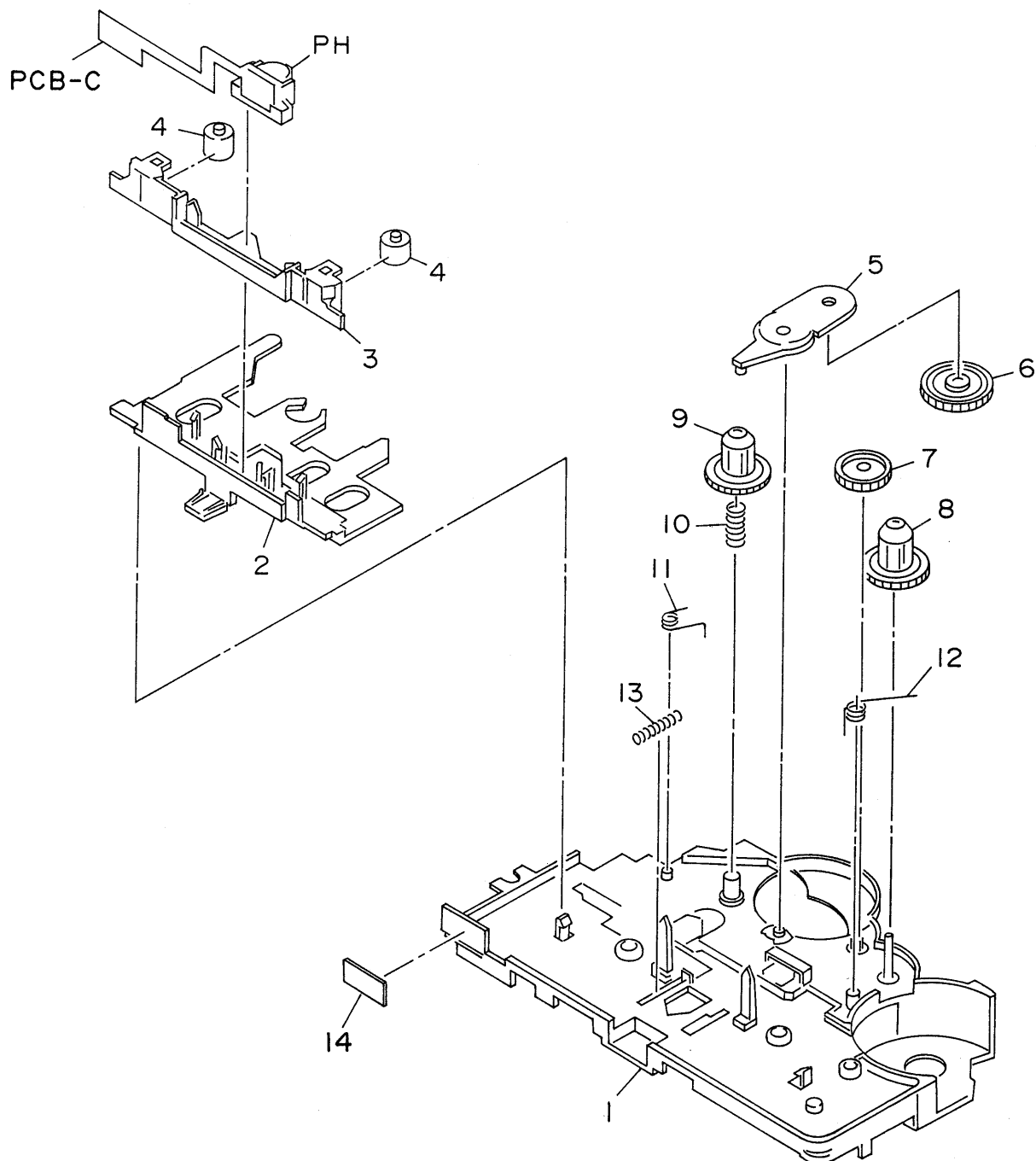
REF. NO.	PART NO.	DESCRIPTION
A	87-067-756-019	SCREW HINGE 1.4 - 4HL
B	87-351-531-319	SCREW VT2 (1) + 1.7 - 5 (B)
C	87-261-525-319	SCREW V (1) + 1.7 - 2.5 (B)
D	87-067-535-019	SCREW VT1.4 - 3.5 HL
E	81-HK6-597-019	WASHER 3.6 - 1.7 - 0.2
F	87-067-385-019	SCREW VT1.4 - 2.5 HL



MECHANICAL PARTS LIST

REF. NO.	PART NO.	DESCRIPTION		Q'TY	カンリ NO.
1-1	★09-027-964-010	カセットブタ ASSY	CASSETTE LID ASSY	1	2A
1-2	★81-HW2-204-010	Tスプリング, JACK	T - SPRING, JACK	1	OE
1-3	★81-HK6-201-019	Tスプリング, クリック	T-SPRING, CLICK	1	OE
1-4	★81-HK6-014-019	スライドノブ	KNOB, SLIDE	1	OE
1-5	★81-HW2-201-019	PCB プレート	PLATE, P.C.B	1	OE
1-6	★81-HW2-202-019	シート 4 - 10 - 0.3	SHEET, 4 - 10 - 0.3	1	OE
1-7	★80-ZM2-598-019	マイラー 10 - 3.5 - 0.5	MYLAR, 10 - 3.5 - 0.5	1	OE
1-8	★81-HK7-005-019	トッププレート	PLATE, TOP (YJ)	1	1A
1-8	★81-HW2-008-019		PLATE, TOP (YU)	1	
1-9	★81-HK6-205-010	Pスプリング, カセット	P-SPRING, CASSETTE	1	OE
1-10	★81-HK6-002-419	センターフレーム	FRAME, CENTER	1	1B
1-11	---	アースシールドシート	SHEET, SHIELD EARTH	1	
1-12	★81-HK6-013-019	コントロールパネル	PANEL, CONTROL	1	1B
1-13	★84-530-023-019	モーターラベル	LABEL, MOTOR	1	OE
1-14	★81-HK6-008-019	FF ボタン	BUTTON, FF	2	OE
1-15	★81-HK6-007-019	PLAY ボタン	BUTTON, PLAY	1	OE
1-16	★81-HW2-016-019	スペックラベル		1	OE
1-16	★81-HW2-007-019		LABEL, SPEC (YJ)	1	
1-16	★81-HW2-006-019		LABEL, SPEC (YU)	1	
1-17	★81-HK6-010-019	STOP ボタン	BUTTON, STOP	1	OE
1-18	★81-HK6-015-019	ボリュームノブ	KNOB, VOLUME	1	OE
1-19	★81-HK6-202-019	バッテリーコンタクト+	CONTACT, BATTERY +	1	OE
1-20	★81-HK6-203-119	バッテリーコンタクト-	CONTACT, BATTERY -	1	OE
1-21	★81-HW2-004-019	リヤキャビネット	CABINET, REAR	1	1C
1-22	★81-HW2-005-119	バッテリーブタ	LID, BATTERY	1	OE
1-23	★81-HW2-205-010	C - CON カバー	COVER, C - CON	1	OE
1-24	★81-HW2-206-019	シート 5 - 5 - 0.1	SHEET, 5 - 5 - 0.1	1	OE

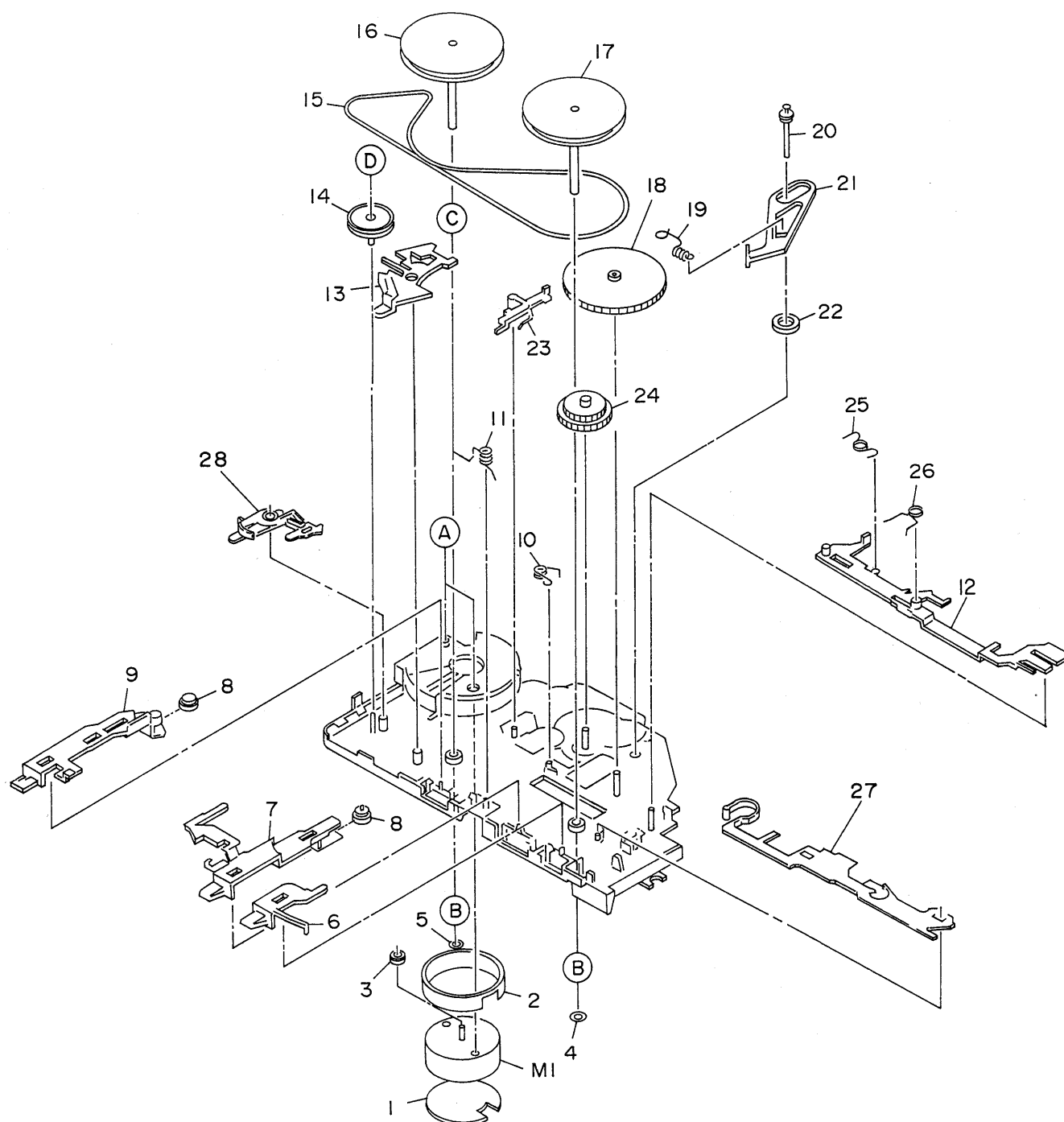
EXPLODED VIEW - 2



REF. NO.	PART NO.	DESCRIPTION	Q'TY	カンリ NO.
2-1~3-26	★M8-OZM-291-019	OZM - 2 メカニズム ASSY	1	2C
2-1	---	メインシャーシ ASSY	1	
2-2	---	PLAY ボタンレバー	1	
2-3	---	ピンチレバー	1	
2-4	★80-ZM2-228-110	ピンチローラー ASSY	2	0E
2-5	---	PLAY FR レバー	1	
2-6	★80-ZM2-224-010	PLAY FR ギヤ	1	0E
2-7	★80-ZM2-225-010	ミラーギヤ	1	0E
2-8	★80-ZM2-222-010	リールテーブル F	1	0E
2-9	★80-ZM2-223-010	リールテーブル R	1	0E
2-10	---	C スプリングボタン	1	
2-11	---	T スプリングディフェンドオート	1	
2-12	---	T スプリングボタン	1	
2-13	---	C スプリングボタンPLAY	1	
2-14	---	セツチャクシートフレキ	1	

EXPLODED VIEW – 3

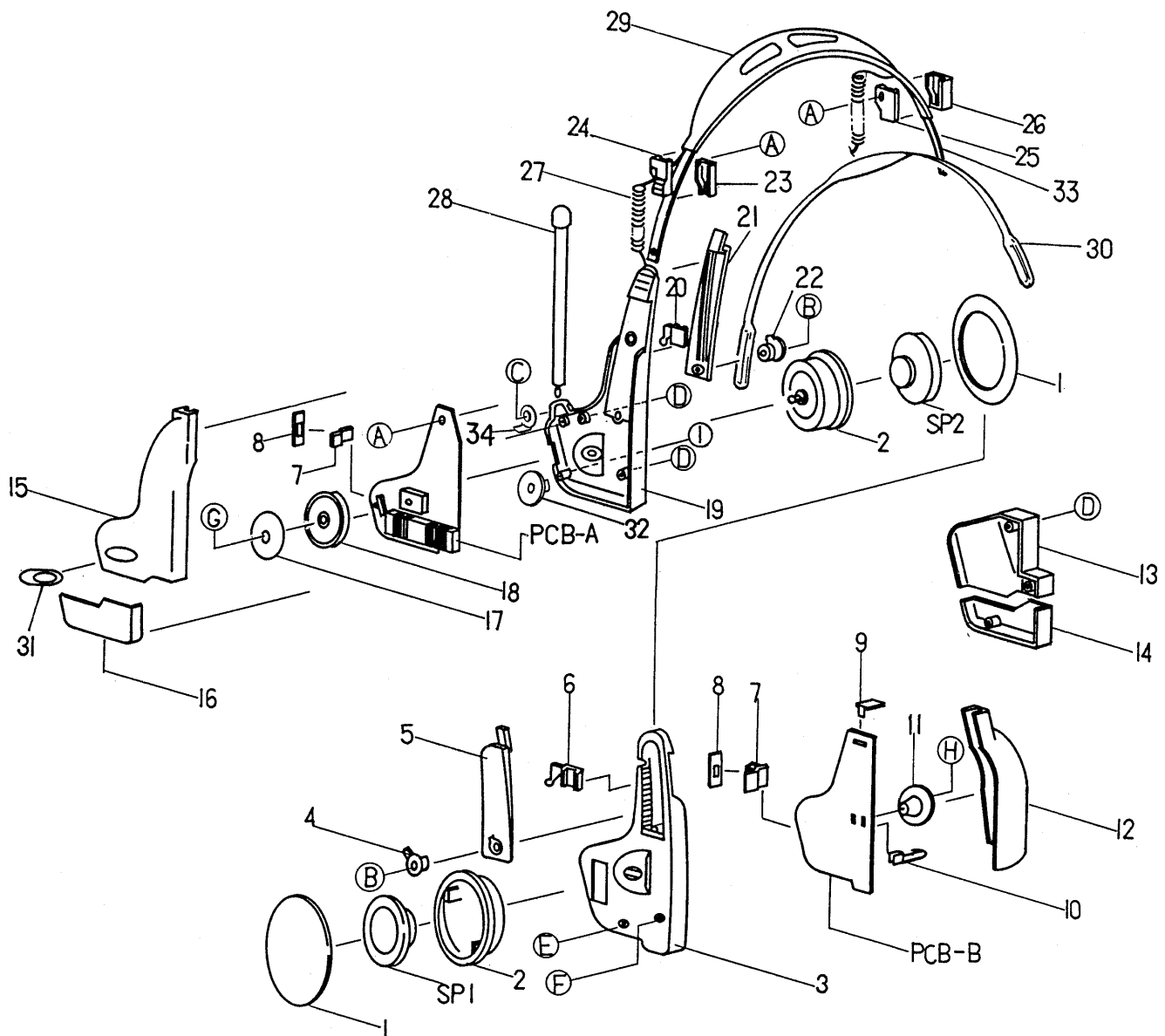
REF. NO.	PART NO.	DESCRIPTION
A	87-264-528-310	V + 1.7 – 3.5 CR
B	87-067-784-010	PW2.07 – 3 – 0.2
C	80-ZM2-595-019	LM2.1 – 4.5 – 0.05
D	80-ZM2-596-019	PW0.9 – 3 – 0.25



REF. NO.	PART NO.	DESCRIPTION		Q'TY	カンリ NO.
2-1~3-26	★M8-0ZM-291-019	OZM - 2メカニズム ASSY	OZM - 2 MECHANISM ASSY	1	2C
3-1	---	シールドボード B	BOARD, SHIELD B	1	
3-2	---	シールドボード	BOARD, SHIELD	1	
3-3	★80-ZM2-232-010	モータープーリー	PULLEY, MOTOR	1	OE
3-4	★87-067-605-010	ソマシート 3.5 - 1.45 - 0.3	SHEET, SOMA 3.5 - 1.45 - 0.3	1	OE
3-5	★87-067-783-010	ソマシート 1.73 - 3.5 - 0.3	SHEET, SOMA 1.73 - 3.5 - 0.3	1	OE
3-6	---	STOP ボタンレバー	LEVER, BUTTON STOP	1	
3-7	---	REW ボタンレバー	LEVER, BUTTON REW	1	
3-8	★80-ZM2-256-110	FF REW ギヤ	GEAR, FF REW	2	OE
3-9	---	FF ボタンレバー	LEVER, BUTTON FF	1	
3-10	---	T スプリングPLAY FR	T - SPRING, PLAY FR	1	
3-11	---	T スプリングFF REW ボタン	T - SPRING, BUTTON FF REW	1	
3-12	---	DIRECTION レバー	LEVER, DIRECTION	1	
3-13	---	DIRECTION ボタン	BUTTON, DIRECTION	1	
3-14	★80-ZM2-231-010	ベルトプーリー	PULLEY, BELT	1	OE
3-15	★80-ZM2-240-010	SQ ベルト 0.75 - 244	BELT, SQ 0.75 - 244	1	OE
3-16	80-ZM2-262-019	フライホイール ASSY FM	FLYWHEEL ASSY FM	1	1B
3-17	80-ZM2-216-019	フライホイール ASSY R	FLYWHEEL ASSY R	1	1B
3-18	★80-ZM2-227-210	オートギヤ	GEAR, AUTO	1	OE
3-19	---	E スプリングオートレバー	E - SPRING, LEVER AUTO	1	
3-20	---	リールシャフト	SHAFT, REEL	1	
3-21	---	オートレバー	LEVER, AUTO	1	
3-22	---	オートシート	SHEET, AUTO	1	
3-23	---	スイッチレバー	LEVER, SWITCH	1	
3-24	★80-ZM2-218-810	スリップギヤ ASSY	SLIP GEAR ASSY	1	1A
3-25	---	T スプリングDIRECTION	T - SPRING, DIRECTION	1	
3-26	---	T スプリングピンチ	T - SPRING, PINCH	1	
3-27	---	ロックレバー	LEVER, LOCK	1	
3-28	---	モードボタン	BUTTON, MODE CHG	1	

EXPLODED VIEW - 4

REF. NO.	PART NO.	DESCRIPTION
A	SP-TC1-704-000	SCREW VT2 + 1.7 - 4 (B)
B	SP-TC1-707-000	SCREW VT2 + 1.7 - 7 (B)
C	SP-TC2-006-100	SCREW VFT2 + 6 - 4.5 (B)
D	SP-TC1-701-200	SCREW VT2 + 1.7 - 12 (B)
E	SP-TC1-706-000	SCREW VT2 + 1.7 - 6 (B)
F	SP-TC1-701-600	SCREW VT2 + 1.7 - 16 (B)
G	SP-MA1-703-000	SCREW V + 1.7 - 3 HEAD 2.5
H	SP-MA1-404-000	SCREW V + 1.4 - 4 (B)
I	SP-TC1-701-500	SCREW VT2 + 1.7 - 15

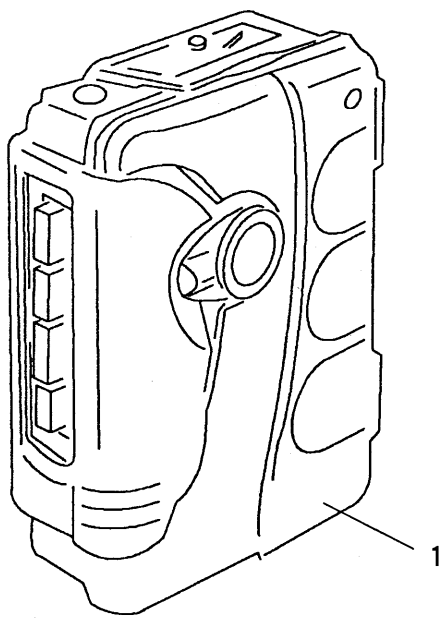


REF. NO.	PART NO.	DESCRIPTION		Q'TY	カンリ NO.
4-1	★S7-46E-002-A00	イヤーパッド	EARPAD	2	OE
4-2	★S6-75D-002-C00	スピーカーケース	CASE, SPEAKER	2	OE
4-3	★S6-72B-043-A00	バックキャビネット L	CABINET, BACK L	1	--
4-4	★S5-61E-012-A00	ヘッドバンドキャップ B L	CAP, HEAD BAND B L	1	OE
4-5	★S6-91D-005-A00	ヘッドバンドホルダー L	HOLDER, HEAD BAND L	1	--
4-6	★S6-12D-018-A00	バンドスプリング L	SPRING, BAND L	1	OE
4-7	★S7-07E-065-A00	パワーノブ	KNOB, POWER	2	OE
4-8	★S6-32E-116-A00	S/Wカバー PVC 0.2T	COVER, S/W PVC 0.2T	2	--
4-9	★S6-42E-045-B00	バッテリーターミナル B ⊕	TERMIAL, BATTERY B ⊕	1	OE
4-10	★S6-42E-059-A00	バッテリースプリング A ⊖	SPRING, BATTERY A ⊖	1	OE
4-11	★S7-04E-030-A00	ボリュームノブ	KNOB, VOLUME	1	OE
4-12	★S6-95E-036-A00	バッテリーカバー	COVER, BATTERY	1	OE
4-13	★S6-71B-046-A00	フロントキャビネット L	CABINET, FRONT L	1	--
4-14	★S6-71B-048-A00	フロントキャップ L	CAP, FRONT L	1	--
4-15	★S6-71B-045-A00	フロントキャビネット R	CABINET, FRONT R	1	--
4-16	★S6-71B-047-A00	フロントキャップ R	CAP, FRONT R	1	--
4-17	★S6-32E-120-A00	ダイヤルプレート PVC0.3T		1	--
4-17	★S6-32E-119-A00		DIAL PLATE, PVC 0.3T (YU)	1	
4-17	★S6-32E-118-A00		DIAL PLATE, PVC 0.3T (Y)	1	
4-18	★S5-32D-011-A00	ダイヤルドラム	DRUM, DIAL	1	1A
4-19	★S6-72B-042-A00	バックキャビネット R	CABINET, BACK R	1	--
4-20	★S6-12D-017-A00	バンドスプリング R	SPRING, BAND R	1	OE
4-21	★S6-91D-004-A00	ヘッドバンドホルダー R	HOLDER, HEAD BAND R	1	OE
4-22	★S5-61E-011-A00	ヘッドバンドキャップ B R	CAP, HEAD BAND B R	1	--
4-23	★S5-61E-013-A00	ヘッドバンド B R	BAND, HEAD B R	1	OE
4-24	★S5-61D-001-A00	ヘッドバンド A R	BAND, HEAD A R	1	OE
4-25	★S5-61E-014-A00	ヘッドバンド B L	BAND, HEAD B L	1	OE
4-26	★S5-61D-002-A00	ヘッドバンド A L	BAND, HEAD A L	1	OE
4-27	---	カールコード	CORD, CURL	1	
4-28	★S9-13D-117-A00	アンテナ ASSY	ANTENNA ASSY	1	--
4-29	★S6-18C-002-A00	ヘッドバンド A	BAND, HEAD A	1	1B
4-30	★S6-18C-001-A00	ヘッドバンド B	BAND, HEAD B	1	--
4-31	★S6-86D-029-A00	ウィンド PVC0.5T	WINDOW, PVC0.5T	1	--
4-32	★S7-04E-031-A00	チューニングノブ	KNOB, TUNNING	1	OE
4-33	★S5-56D-005-A00	ヘッドバンド	BAND, HEAD	1	--
4-34	★S6-42E-013-A00	アンテナターミナル	TERMINAL, ANTENNA	1	--

ASSY PARTS LIST

REF. NO.	PART NO.	DESCRIPTION		Q'TY	カンリ NO.
	★S9-13D-116-A00	ヘッドバンド ASSY	HEAD BAND ASSY	1	--
	★S9-13D-124-A00	フロントキャビネット ASSY R	FRONT CABINET ASSY R	1	--
	★S9-13D-125-A00	フロントキャビネット ASSY L	FRONT CABINET ASSY L	1	--
	★S9-13D-126-A00	フロントキャップ ASSY R	FRONT CAP ASSY R	1	--
	★S9-13D-127-A00	フロントキャップ ASSY L	FRONT CAP ASSY L	1	--
	★S9-13D-128-A00	バッテリーカバー ASSY	BATTERY COVER ASSY	1	--
	S3-20E-002-A00	スピーカーユニット ASSY	SPEAKER UNIT ASSY	2	--

EXPLODED VIEW - 5



REF. NO.	PART NO.	DESCRIPTION	Q.	カリ
5-1	★ 81-HW2-955-110	ケース	TY	NO
		CASE	1	2D